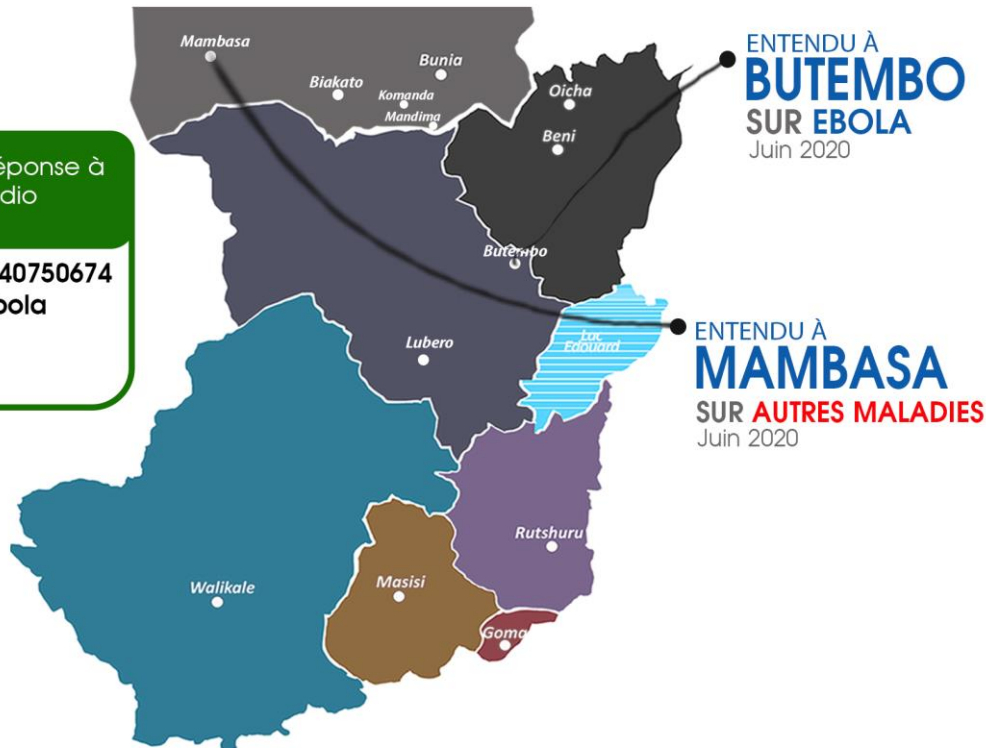


Ce bulletin est édité par l'ONG Internews en partenariat avec le Ministère de la Santé et la Fédération Internationale des sociétés de la Croix Rouge et du Croissant-Rouge pour répondre aux besoins en informations des communautés.

Chaque semaine, nous collectons et analysons les feedbacks des communautés (rumeurs, préoccupations, questions...) et nous en recherchons les réponses auprès des experts pour les partager avec les communautés. Ces questions sont choisies sur la base de leur pertinence ou de leur persistance.



ENTENDU À  
**BUTEMBO**  
SUR EBOLA  
Juin 2020

ENTENDU À  
**MAMBASA**  
SUR AUTRES MALADIES  
Juin 2020

Suivez l'actualité de la réponse à Ebola dans le bulletin Radio KomaEbola sur:

- [soundcloud.com/user-740750674](https://soundcloud.com/user-740750674)
- [Facebook.com/komaebola](https://facebook.com/komaebola)
- [@Ebolakoma](https://twitter.com/Ebolakoma)
- [koma-ebola.info](https://koma-ebola.info)

## EBOLA

**QUESTION**

Pourquoi il y a eu abandon du suivi des orphelins d'Ebola depuis qu'on a déclaré la fin de l'épidémie ?

**REPONSE**

Le suivi des orphelins d'Ebola n'a pas été abandonné. Le problème est qu'avec la déclaration de la fin de l'épidémie, la plupart des partenaires qui appuyaient financièrement les structures de prise en charge des orphelins d'Ebola n'ont pas renouvelé leur appui. Cependant, la communauté doit continuer à venir en aide à ces orphelins et se rapprocher des structures étatiques de prise en charge des orphelins (affaires sociales et humanitaires) pour plus d'informations à ce sujet.

## AUTRES MALADIES

**QUESTION**

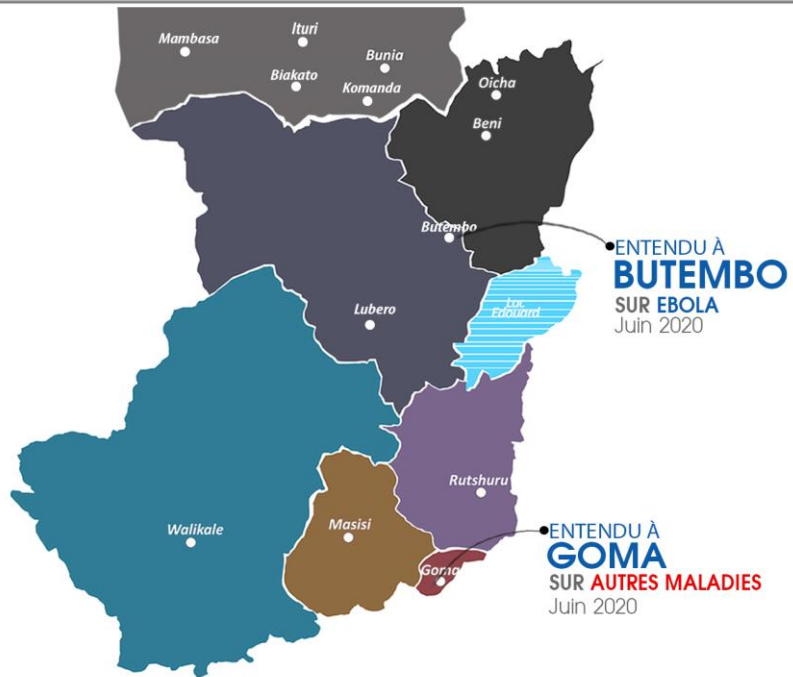
Le VIH/SIDA a déjà trouvé un médicament, c'est pourquoi on en parle plus.

**REPONSE**

Le SIDA est encore une réalité dans notre communauté. Jusqu'à présent, il n'y a pas encore un médicament qui guérit le VIH/SIDA. Actuellement, les données probantes recommandent de commencer les traitements spécifiques des antirétroviraux pour renforcer le système immunitaire en vue de bloquer la multiplication du virus et le rendre indétectable. Plus tôt vous commencez le traitement antirétroviral, plus tôt votre système immunitaire est renforcé, les symptômes liés à la primo-infection disparaissent et cela vous évite la transmission sexuelle du virus. Evitons les rapports sexuels non protégés avec les partenaires occasionnels.

Suivez l'actualité de la réponse à Ebola dans le bulletin Radio KomaEbola sur:

 [soundcloud.com/user-740750674](https://soundcloud.com/user-740750674)  
 [Facebook.com/komaebola](https://Facebook.com/komaebola)  
 [@Ebolakoma](https://twitter.com/Ebolakoma)  
 [koma-ebola.info](http://koma-ebola.info)



## EBOLA

### QUESTION

Est-ce que la coordination d'Ebola avait pensé aux populations environnant les milieux où étaient construits les CTE ? Car elles ont les risques de contracter certaines maladies...

### REPOSE

Il n'y a aucun risque pour la population environnante de contracter une maladie quelconque à cause de la construction ou de la destruction d'un Centre de traitement Ebola (CTE).  
 Avant d'installer un CTE dans un endroit donné, on procède à une étude de faisabilité avec un accent particulier sur l'aspect sécuritaire sanitaire des populations avoisinantes. Cette installation se fait aussi et surtout dans le respect du document qui décrit toutes les modalités et les normes d'installation (protocole), dont la préservation et la protection de la santé de la population environnante. Si c'est un centre qui devra être démantelé après usage, le protocole prévoit la désinfection du site, y compris tous les instruments utilisés.

## AUTRES MALADIES

### QUESTION

Vous avez dit que tout le monde recevrait le vaccin contre le choléra, mais pourquoi vous aviez ciblé seulement quelques avenues ?

### REPOSE

Le programme élargi de vaccination (PEV) n'a pas prévu de vacciner l'ensemble de la population de Goma.  
 L'approche utilisée dans la campagne de vaccination contre le choléra dans la ville de Goma est une approche « Aire de santé » qui est différente de l'approche « Zone de santé ».  
 C'est pourquoi le PEV a fait vacciner seulement dans les aires de santé ciblées où il y avait des problèmes liés au choléra. Néanmoins, il est recommandé de respecter les mesures d'hygiène pour la prévention de cette maladie.

Ce bulletin a été réalisé grâce au soutien du peuple américain à travers l'Agence américaine pour le développement international (USAID).  
 Le contenu ne reflète pas nécessairement les points de vue de l'USAID et du gouvernement des Etats Unis.